

Modulen®⁽¹⁾ é uma fórmula polimérica especializada e com estudos, para nutrição enteral e oral normocalórica, normoproteica e hiperlipídica, com alto teor de cloreto, zinco, molibdênio e vitaminas A, D, E, C e B6, indicada para pacientes que necessitam de uma nutrição com TGF- β 2. Não contém glúten, nem aromatizante, com sabor neutro que possibilita inclusão em receitas.

Informações principais

Modulen® apresenta em sua composição nutrientes que contribuem para a melhora das condições nutricionais de indivíduos com doenças inflamatórias intestinais e para a ação anti-inflamatória e reparadora da mucosa intestinal.⁽¹⁾

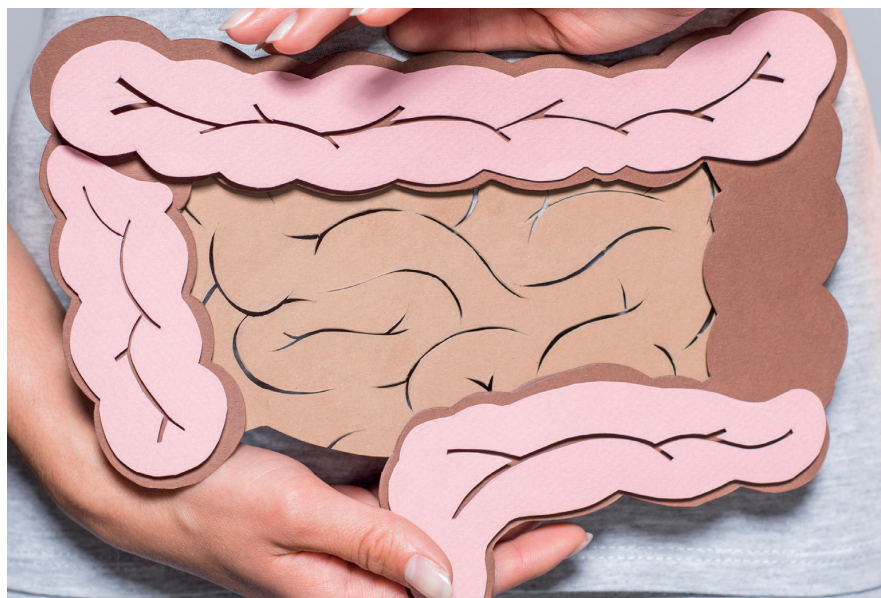
Sua indicação de uso deve ser feita pelo nutricionista ou médico que o acompanha, podendo ser recomendado via oral (pela boca) ou via enteral (pela sonda de alimentação) de forma exclusiva ou complementar.

Recomendado para auxiliar na manutenção e/ou recuperação do estado nutricional.

- Como usar: ⁽¹⁾

No modo de preparo padrão, o produto pode ser diluído, conforme indicado na lata do produto, concentrado, conforme indicação do profissional de saúde, e/ou utilizado em receitas.

Nesta revista de passatempos, você aprenderá mais sobre a importância da nutrição baseada em evidências científicas, na doença inflamatória intestinal.



Procure e marque, no diagrama de letras, as palavras em destaque no texto relacionadas aos sinais e sintomas de Doenças Inflamatórias Intestinais.

Doenças Inflamatórias Intestinais

Sintomas ⁽²⁾

É importante conversar com um médico especialista em Doenças Inflamatórias Intestinais sobre seus sinais e sintomas.

Alguns dos sinais e sintomas que são percebidos podem ser isolados ou combinados:



- **DIARREIA**
- **INCHAÇO**
- **DEPRESSÃO**
- Cansaço e **FADIGA**
- **VÔMITOS**
- **CONSTIPAÇÃO**
- **DORES** articulares
- **FEBRE** persistente sem diagnóstico
- **ANEMIA**, deficiência de ferro

L S E Y T E T R C L C M H N E N M T T E
 C F I O T R I I H T N A I E R R A I D E
 Y H D O R E S D A Y T S S T A S M G E E
 E C R W Y C O I R R N E H W N V W H P N
 W G M T A I D F I O B E H W C O D R R T
 D O L E T A **F A D I G A** L A D M I M E L
 N Ç A H I F I O E G Y I O L I I C H S A
 W A D L E F Y O T W F M F E W T F A S R
 R H N F O E S Y S F W E L L C O N R ã R
 B C T W R B W D N F H N I G L S A H O M
 T N N M E R O M D W M A G G S M T T T R
 R I L T T E B N T A A N N D Y F C T L B
 W D W I H O T T R C O N S T I P A Ç ã O
 G C A O I O S M L N A N I I Y O R D A T

Nutrição (4,5)

A nutrição deve ser parte integrante do tratamento de pacientes com doença de Crohn ou colite ulcerativa.

As _____ se caracterizam por um processo inflamatório crônico, sem cura, mas com tratamento, de causa parcialmente conhecida, que acomete o trato gastrointestinal. Por serem doenças que acometem o trato gastrointestinal, funções como a digestão dos alimentos e a absorção dos nutrientes podem ser afetadas, além do trânsito intestinal. Assim, é importante que o paciente compreenda que a alimentação faz parte de seu tratamento e a procura por um nutricionista é indispensável para orientar a melhor alimentação para cada indivíduo.

Encaixe as peças corretamente e descubra as palavras que completam o texto acima.



Recomendações nutricionais (4,6)

- Seguir as recomendações do profissional de saúde que o acompanha;
- Fracionar as refeições ao longo do dia, consumindo volumes menores;
- Comer devagar e mastigar bem os alimentos;
- Comer em ambientes tranquilos;
- Ler o rótulo dos alimentos para escolha adequada de produtos;
- Proceder com a higienização adequada de frutas, verduras e legumes para evitar contaminações;
- Obter alimentos de procedência conhecida e segura;
- Optar por uma alimentação saudável e balanceada, incluindo, conforme demanda individual, carboidratos, lipídios, proteínas, vitaminas, minerais e também fibras.

Substitua os códigos pelas letras correspondentes e descubra quem deve seguir essas recomendações.

✂	🧼	+	✈	★	☀	♥	🥩	🍷	▲	🐟	♠	📄	🏠	♻
A	C	Ç	D	E	F	I	L	M	N	O	P	R	S	T
♠	★	🏠	🏠	🐟	✂	🏠	🧼	🐟	🍷					
☐	☐	☐	☐	☐	☐	☐	☐	☐	☐	☐	☐	☐	☐	☐
✈	🐟	★	▲	+	✂	🏠	♥	▲	☀	🥩	✂	🍷	✂	♻
🐟	📄	♥	♠	♻	🐟	📄	♥	▲	✂	♥	🏠	♻	♻	♻
☐	☐	☐	☐	☐	☐	☐	☐	☐	☐	☐	☐	☐	☐	☐
♥	▲	♻	★	🏠	♻	♥	▲	✂	♥	🏠				
☐	☐	☐	☐	☐	☐	☐	☐	☐	☐	☐	☐	☐	☐	☐



Escolhas alimentares importantes (4,6)

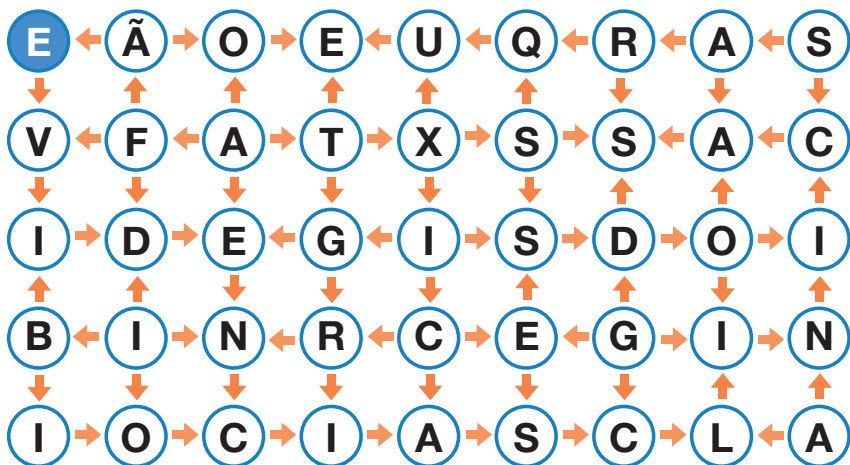
Pessoas com Doença Inflamatória Intestinal devem evitar:

- Alimentos ultraprocessados
- Embutidos
- Congelados
- Carne vermelha gorda
- Pele de frango
- Banha
- Bacon
- Manteiga e margarina
- Leite e seus derivados integrais
- Fast-foods



Siga a seta, partindo do "início", e descubra o que os profissionais de saúde especialistas levam em consideração antes de fazer uma dieta individualizada, que possa contribuir para a diminuição de diarreia, gases, inchaço, dor abdominal e, até mesmo, contribuir para uma remissão sustentada.

INÍCIO



□ □ □ □ □ □ □ □ □ □

□ □ □ □ □ □ □ □ □ □



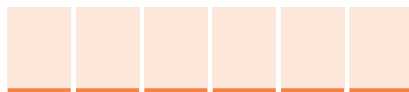
Você sabia? (7)

A _____ está ativamente envolvida na pesquisa e desenvolvimento de fórmulas nutricionais, a fim de melhorar a qualidade de vida de pessoas com Doença Inflamatória Intestinal desde 1994!

No site da companhia, você pode encontrar conteúdos, como:

- Mitos e verdades da Doença Inflamatória Intestinal;
- Doenças Inflamatórias Intestinais e atividade física;
- Receitas com Modulen®;
- E muito mais!

Desembaralhe as letras e descubra qual é a empresa que está ativamente envolvida em inovações para indivíduos com doença inflamatória intestinal e trouxe para o Brasil um aplicativo gratuito, o APP ModuLife®, que facilita o monitoramento e a adesão à dieta entre profissionais de saúde e pacientes.

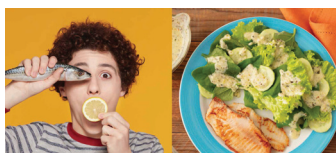


Receitas com Modulen®

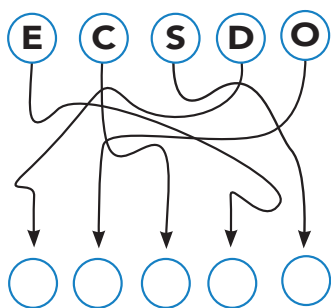
Modulen® apresenta uma composição que, com estudos que comprovam, contribui para a melhora das condições nutricionais de indivíduos com Doenças Inflamatórias Intestinais e para a ação anti-inflamatória e reparadora da mucosa intestinal. ⁽¹⁾

Modulen® pode ser administrado em preparos de receitas.

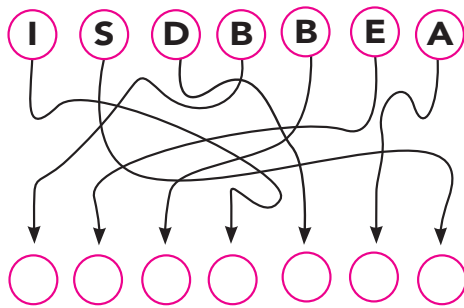
Leve as letras aos espaços em branco e descubra quais receitas podem ser feitas com o uso de Modulen®.



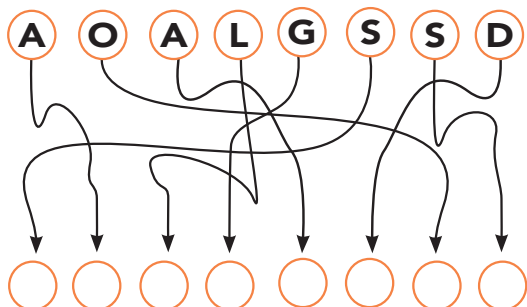
1



2



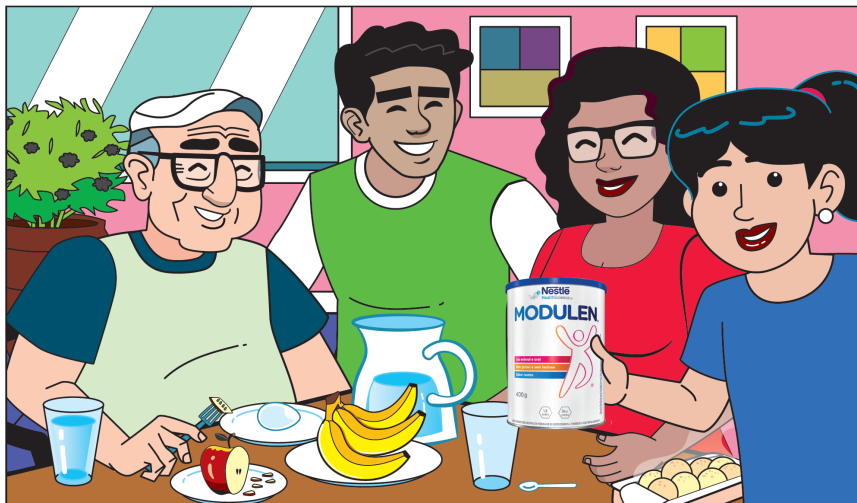
3



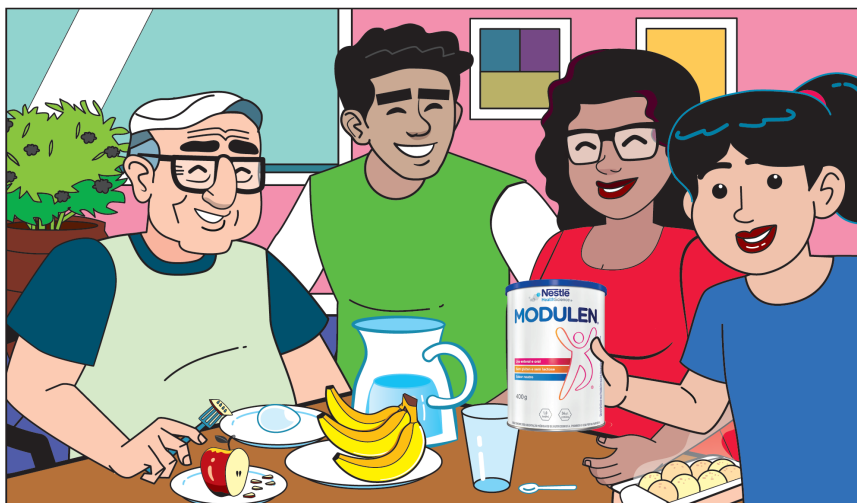
Nutrição para todos os momentos da vida ⁽⁸⁾

Se você está à procura de melhorar sua saúde, existem soluções nutricionais voltadas para todos os momentos da vida. Uma vida saudável não é apenas uma tendência: é um estilo de vida.

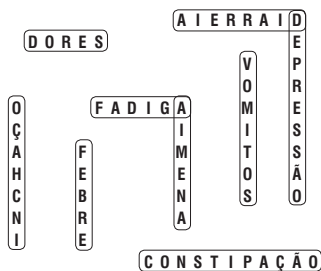
Modulen[®] é uma fórmula especializada para nutrição enteral ou oral, para manutenção e recuperação do estado nutricional.



Procure e marque as SETE diferenças entre as imagens.



3



6

PESSOAS COM DOENÇAS INFLAMATÓRIAS INTESTINAIS

7

EVIDÊNCIAS CLÍNICAS

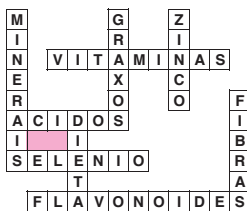
8

NESTLÉ HEALTH SCIENCE

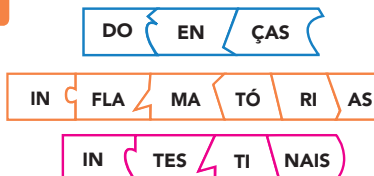
9

DOCES BEBIDAS SALGADOS

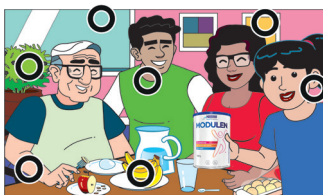
4



5



10



1. Modulen® – <https://www.nutricaoatevoce.com.br/marcas/modulen-lata-400>
2. Nestlé Modulife® – <https://www.mymodulife.com.br/ainda-nao-fui-diagnosticado>
3. Diseases BSGoIB: Consensus guidelines for the management of inflammatory bowel disease. *Arq Gastroenterol.* 2010;47(3):313-25.
4. Santos LC, Pereira SS. *Dietoterapia nas Doenças Inflamatórias Intestinais.* – In Rosa COB, Hermsdorff HHM. *Fisiopatologia da Nutrição & Dietoterapia.* – Rio de Janeiro: Rubio, 2020.
5. Bischoff SC, et al. ESPEN practical guideline: Clinical Nutrition in inflammatory bowel disease. *Clin Nutr.* 2020;39(3):632-53.
6. Crohn's & Colitis Foundation. *Manual de Nutrição, Dieta e Doença Inflamatória Intestinal.* Material traduzido no Brasil e revisado pela Nutricionista Maria Izabel Lamounier de Vasconcelos, com apoio da ABCD – Associação Brasileira de Retocolite Ulcerativa e Doença de Crohn e Nestlé – Health Science. 2019. <https://abcd.org.br/wp-content/uploads/2019/04/Manual-de-Nutri%C3%A7%C3%A3o-Dieta-e-DII.pdf>.
7. Nestlé Health Science – <https://www.nestlehealthscience.com.br/>
8. Nestlé Health Science – Cuidados com a saúde <https://www.nestlehealthscience.com.br/cuidados-com-a-saude>



Revista produzida pela EDIOURO/COQUETEL para Nestlé Health Science

Diretoria: Jorge Carneiro, Daniele Cajueiro, Lucio Pompeu e Bruno Mendes; **Coordenação Editorial:** Eliana Rinaldi; **Criação:** Camila Novaes e Igor França; **Arte:** Luciano Urbano; **Colaboração:** Luiz Fernando (diagramação), Ulisses Araújo (ilustração) e Carla Gallo (texto).

Representante Comercial: Aloha Comunicação – Arnaldo Campos - (11) 96434-5591.

Mais informações sobre Projetos Especiais: (21) 3882-8315 / 3882-8447 / 3882-8448.

Todas as marcas contidas nesta publicação bem como os direitos autorais incidentes são reservados e protegidos pelas Leis 9.279/96 e 9.610/98. É proibida a reprodução total ou parcial, por quaisquer meios, sem autorização prévia, por escrito, da editora.

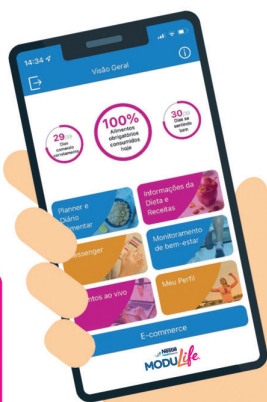
VOCÊ SABIA?

A **NESTLÉ HEALTH SCIENCE** está ativamente envolvida na pesquisa e desenvolvimento de fórmulas nutricionais, a fim de **melhorar a qualidade de vida de pessoas com Doença Inflamatória Intestinal desde 1994!**

Confira o que preparamos especialmente para ajudar indivíduos com DII, incluindo:

- ✓ Mitos e verdades da DII;
- ✓ DII e atividade física;
- ✓ Receitas com Modulen®;
- ✓ E muito mais!

APONTE A CÂMERA DO
CELULAR PARA O QR
CODE AO LADO E VEJA.



ESTE É UM MATERIAL INFORMATIVO E NÃO SUBSTITUI A RECOMENDAÇÃO INDIVIDUALIZADA DO PROFISSIONAL DE SAÚDE QUE ACOMPANHA VOCÊ.

APROVEITE E CONFIRA TAMBÉM OS CONTEÚDOS DISPONÍVEIS NO SITE DA ABCD WWW.ABCD.ORG.BR E NO INSTAGRAM [@ABCD.ORG.BR](https://www.instagram.com/abcd.org.br)